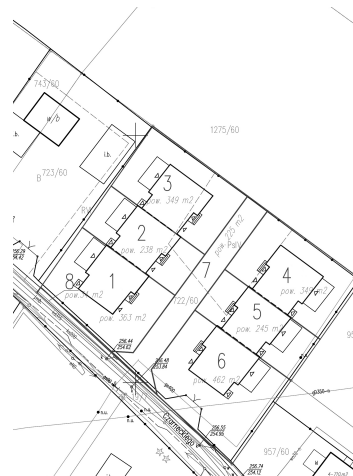


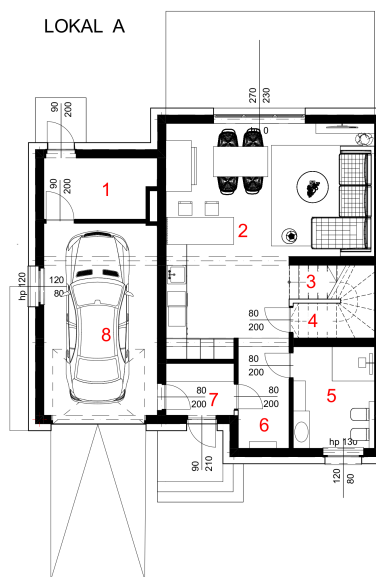
Dom nr 3

Przedstawione wizualizacje mają charakter podglądowy.
 Wygląd budynków oraz zagospodarowanie terenu mogą ulec zmianom w trakcie realizacji inwestycji.



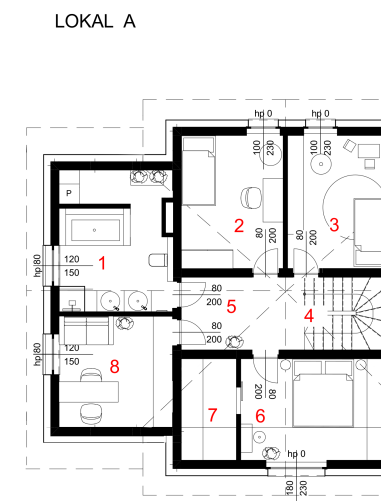
RZUT PRZYZIEMIA

| | |
|---------------------------|----------------------|
| 1. Kotłownia | 5.55 m ² |
| 2. Salon + aneks kuchenny | 33.85 m ² |
| 3. Klatka schodowa | 1.46 m ² |
| 4. Pom. gospodarcze | 3.49 m ² |
| 5. Łazienka | 7.04 m ² |
| 6. Korytarz | 4.75 m ² |
| 7. Wiatrołap | 2.97 m ² |
| 8. Garaż | 18.60 m ² |
| Razem | 77.71 m ² |



RZUT PODDASZA

| | |
|-----------------------|----------------------|
| 1. Łazienka z pralnią | 10.49 m ² |
| 2. Pokój | 11.04 m ² |
| 3. Pokój | 11.04 m ² |
| 4. Klatka schodowa | 4.3 m ² |
| 5. Korytarz | 8.67 m ² |
| 6. Sypialnia | 12.26 m ² |
| 7. Garderoba | 4.16 m ² |
| 8. Biuro | 7.85 m ² |
| Razem | 69.81 m ² |



Powierzchnia działki 349m², powierzchnia ogrodu około 180 m².

Wymiary pomieszczeń, lokalizacje ścian i okien podano na podstawie projektu budowlanego. W toku realizacji inwestycji mogą wystąpić różnice w stosunku do stanu wynikającego z projektu, spowodowane specyfiką prac budowlanych.